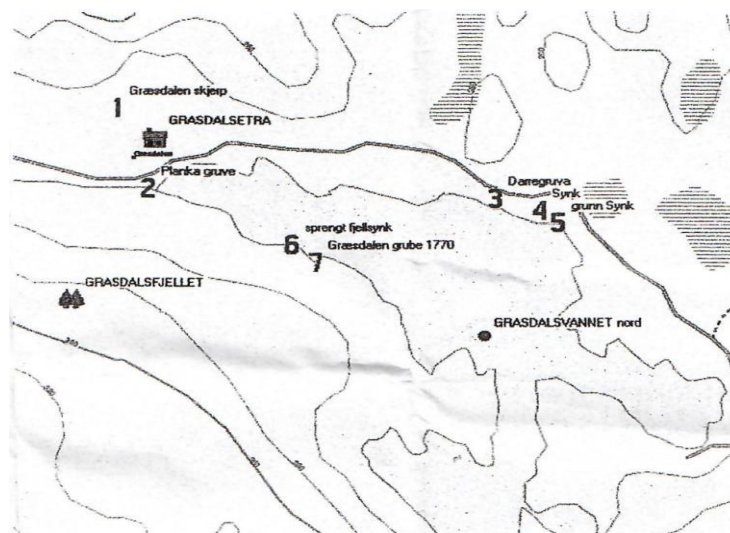


1.

TUR TIL GRASDALEN

Informasjon til turdeltakerne Solum Historielag, 04.06.2016



1. "Græsdaalen skjerp". 40 m nord for setra. Vid grop. 4 x 3 m. 2m dyp. Fra 1915, men også 1970-tallet (Gjærvoldstad). En del Molybden.
2. "Planka grube" . 40 m sør for setra på brattskrenten nær bekkeoset. Kwarts og Kalkspat. Mutet i 1921 av murmester David Rohde. Flere grøfter oppe på brattskrenten. Også Maria og Eder Gruver lå her. Ødelagt av skogsbilveien.
3. "Darregruva". Mutet av Darre i 1886 ifm leting sølvskatten. 2 m dyp. 2 m fra vannkanten og ca 450 m fra setra. Kwarts, kalkspat med mer.
4. 7 m lang, 3 m bred og 1-3 m høy skjæring 75 m øst for Darregruva,-40 m fra vannet. Ca 1923 av David Rohde m fl. Gneis og amfibolitt.
5. Grunn sykk 40 m SØ for nr 4. 10 m fra vannet. 2 x 1 m bred. 1 m dyp. Inntil en bergnabbe. Ant. Rohde 1920 åra. Kwarts, feltspat, svovelkis med mer.
6. Sprengt 5 m i overflaten på en bergnabbe nær vannet. Georg Gjærvoldstog 1970-tallet. Kwarts, svovelkis, feltspat...
7. "Græsdaalen grube". Skriftlige kilder 1770 tallet. Industriridder Peder Hofnagel mutet her "i grasdalsfjellet ned mod Grasdalsvannet". Kanskje her. Mytomspunnet. Gjærvoldstad (1967 - 78) lette mye her. Synken er 2,S x 2,S i åpningen, med vegger av laftet tømmer som går ca 6 m ned i gruva. Dybde ca 8 m. Darre 1880-åra. Gjærvoldstad senket vannstand 1 m. Monterte heisebom før tømning. Forsterket demning av stein leire ved synken. Fant intet, men eikedør nederst satt fast. Anna E Wes~erlund "så" ulykker i gruva og hørte de dødes stemmer her i 1973.

Mutingsbrev: off.dok som gir finneren eiendomsrett til malmforekomst.

Molybden: Sølvhvitt, hart og tungt smeltelig grunnstoff

1880: Kjøpmann Darre, Skien

1920: Murmester Rohde, Skotfoss m fl

1967-78: Georg og Martha Gjærvoldstad, Henneseid